

HI 3830 Test Kit Bromo



www.hannainst.es

Estimado Cliente,
Gracias por elegir un Producto Hanna.

Sírvase leer las instrucciones detenidamente antes de utilizar el Kit de Análisis Químico para, de este modo, tener la información necesaria para el correcto uso del mismo.

Desembale el kit y examínelo minuciosamente para asegurarse de que no ha sufrido daños durante el transporte. Si hay algún desperfecto, notifíquelo inmediatamente a su Distribuidor o al Servicio de Atención al Cliente de Hanna más cercano.

Cada kit se suministra con:

- Reactivo 1 (30 mL);
- Reactivo 2 (20 mL);
- 1 Cubo Comparador de Color;
- 1 Recipiente de Plástico.

VERSION3830
11/00

Nota: Todo elemento defectuoso ha de ser devuelto en su embalaje original.

ISTR3830
12/99

ESPECIFICACIONES

Rango	0 a 3 mg/L (ppm) Bromo
Incremento mínimo	0.6 mg/L (ppm) Bromo
Método Analítico	Colorimétrico
Cantidad muestra	25 mL
Número de Análisis	60 (promedio)
Dimensiones estuche	200x120x60 mm
Peso transporte	370 g

TRASCENDENCIA Y USO

El Bromo es menos volátil y más estable que el cloro. Esto hace que el bromo sea una buena elección como desinfectante de piscinas y como agente purificante en los sistemas de agua potable. Como en el caso del cloro, las cantidades excesivas pueden producir riesgos. Un control diario de los niveles de bromo evita condiciones adversas y optimiza su función.

El Test Kit de Bromo de Hanna determina el nivel de bromo en el agua con rapidez y eficiencia. El estuche es compacto, lo que hace que el kit sea adecuado para pruebas "in situ".

Para que esta prueba funcione debidamente no deberá haber ni cloro ni yodo en la muestra de agua.

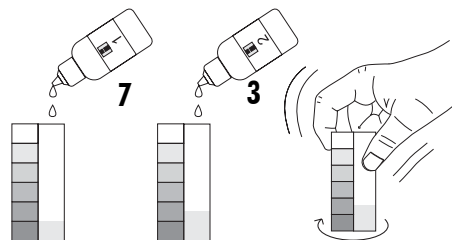
REACCION QUIMICA

Un método colorimétrico mide la concentración de bromo via un cubo de color. La muestra se ajusta a un pH de aprox. 6.3 pH con una solución tampón de fosfato. Al añadir DPD (dietil -p- fenileno diamina) se oxida inmediatamente por el bromo produciendo un color rojizo. La intensidad de color de la solución determina la concentración de bromo.

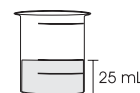
INSTRUCCIONES

LEA TODAS LAS INSTRUCCIONES ANTES DE USAR EL KIT

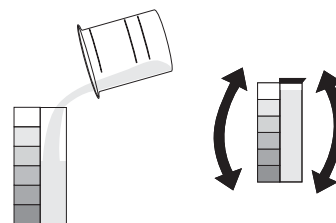
- Añada 7 gotas de Reactivo 1 y 3 gotas de Reactivo 2 al cubo comparador de color y mézclelo cuidadosamente girando el cubo en pequeños círculos.



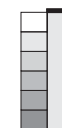
- Retire la tapa del recipiente. Enjuaguelo y llénelo hasta la marca de 25 mL con la muestra de agua.



- Transfiera los 25 mL de muestra de agua del recipiente de plástico al cubo comparador de color. Coloque la tapa y mézclelo invirtiéndolo varias veces.



- Determine a que banda de color se parece más la solución en el recipiente y registre los resultados en bromo mg/L (ppm).



ACCESORIOS

HI 3830-60 Reactivos de repuesto (60 análisis)

REFERENCIAS

Métodos Standard para el Examen de Aguas Potables y Aguas Residuales, 16ª Edición, 1985.

SALUD Y SEGURIDAD

Los productos químicos contenidos en este kit pueden ser peligrosos si son manipulados indebidamente. Lea la Hoja Informativa referente a Salud y Seguridad antes de efectuar este test.